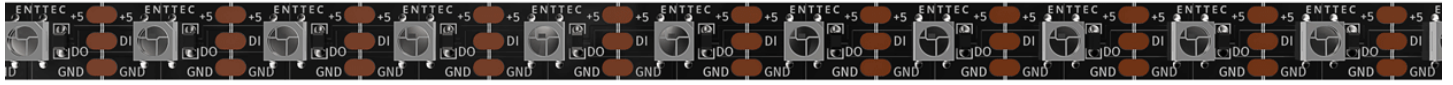


Black Pixel Tape RGB 8P60-5-B



機能

- RGB 3 in 1フルカラーLEDピクセルテープ
- 個別にアドレス指定可能なLEDピクセルで、ステージと建築の両方の用途に最適
- 1メートル当たり60ピクセルで使用可能
- ENTTEC Pixel Linkシステム用に設計
- 最大11.5ワット/m
- 最大244ルーメン/m
- 5050 RGB LEDにWS2812Bチップを内蔵
- 各ピクセルは16,777,216色のフルカラー表示、スキャン周波数400Hz/s以上
- 3M社製両面粘着テープを裏面に貼付
- データ信号整形回路内蔵
- 供給電圧DC 5V
- 柔軟性のある構造材
- 極小LED間隔
- 結合して延長可能
- 小さめの長さにカット可能
- IP20準拠、屋内使用専用

安全上のご注意

- このテープを雨にさらさないでください
- テープの周りに水滴が溜まらないようにしてください。
- DC電源 定格5Vを超えないようにしてください。
- 取付説明書を必ずお読みください。
- 本機では屋内使用のみが想定されており、屋外で使用するとすべての保証が無効となります。

仕様

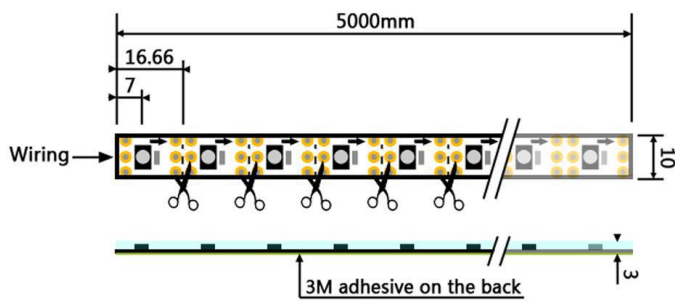
項目	8P60-5-B	
入力電圧	DC 4.8~5.2V	
データライン電圧	VCC電圧 -0.5~+0.5V	
1m当たり最大消費電力 (W/m)	赤	3.85
	緑	3.8
	青	3.85
	合計	11.5
ルーメン/m	244	
DMXチャンネル/LED	3個	
照射角度	120°	
コントロールプロトコル	WS2812B	
接続端子	JST SMコネクタ	
質量 (5mロール)	250g	
動作温度	5~50°C	
ピクセルマッピング順序	GRB (緑、赤、青)	
前面ポリマーコーティング	なし	
IP規格	IP20	
プリント基板カラー	黒	

注意

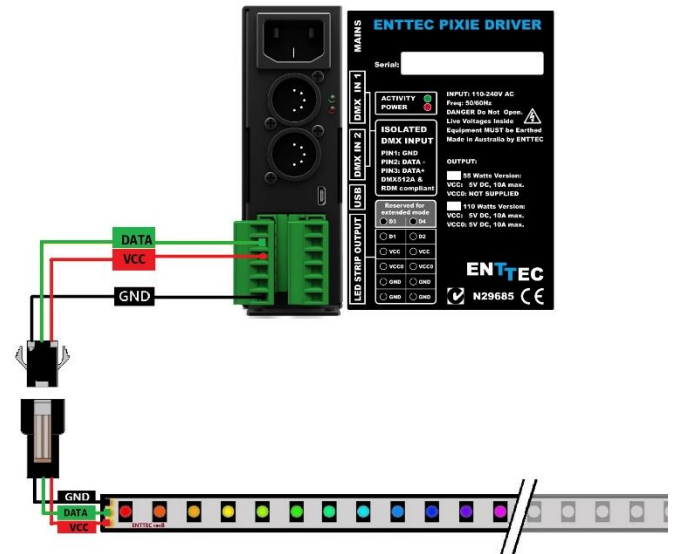
すべての電力測定 (W/m) は、5Vの電圧供給をした1mテープで行ったものです。

外形寸法

60ピクセル/m



Pixie Driverとの接続：



注意：

- JSTコネクタの中央の線は、色に関係なく常にDATAです。
- LEDテープの接続を行う前に、デバイスの主電源を必ずオフにしてください。

Plink Injectorとの接続：



注意：

- JSTコネクタの中央の線は、色に関係なく常にDATAです。
- LEDテープの接続を行う前に、デバイスの主電源を必ずオフにしてください。

注文情報

ENTTEC 8P Pixelストリップと対応製品は、当社のウェブサイト、またはお客様のENTTEC販売店からご注文いただけます。

項目	値
73540	PIXIE DRIVER 5V (110W)
73541	PIXIE DRIVER 5V (55W)
73546	Plink Injector 5V
8P60-5-B	RGB PIXEL TAPE 60 LEDS/METER 5V - 5mロールブラック コーティングなし

enttec.com

MELBOURNE AUS / LONDON UK / RALEIGH-DURHAM USA